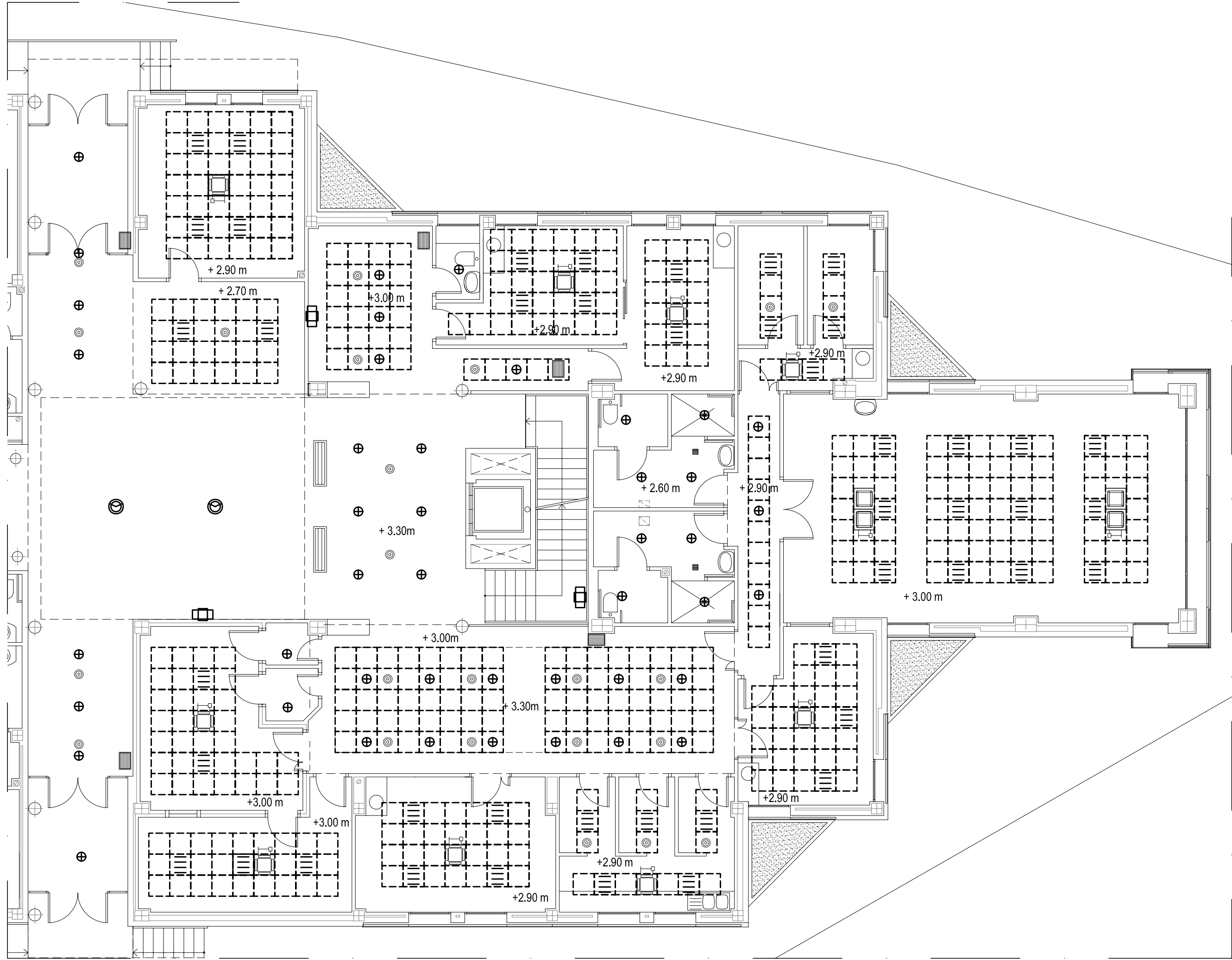
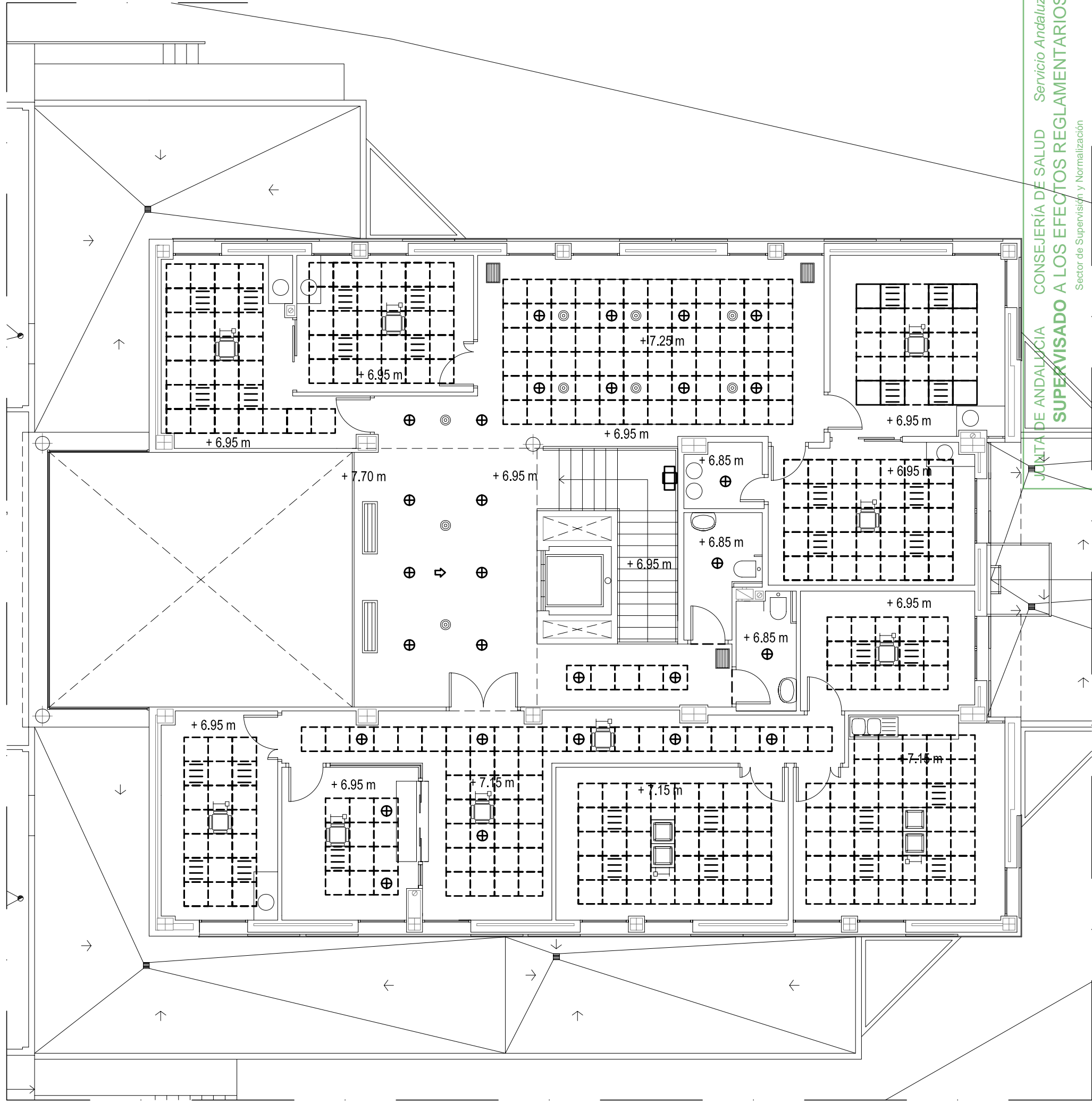


PLANTA SÓTANO



PLANTA BAJA



PLANTA ALTA

	DIFUSOR CIRCULAR DE TECHO DE AIR FRANCE O SIMILAR MOD DAU 03/45 DE 250mm EN ALUMINIO ANODIZADO CON PLENUM DE MONTAJE PFU41+AC.		PANTALLA FLUORESCENTE MOD IMPALA TBS 160 M6 4XTL-D18W DE PHILIPS O SIMILAR.
	FANCOIL TIPO CASSETTE DE TECHO DE POTENCIAS VARIADAS SEGÚN PLANO MARCA CLIMAVENETA O SIMILAR MOD NHD 402-702. CON VALVULA TRES VÍAS Y BOMBA DRENAJE		DOWNLIGHTS EUROPA 2 FBS 120 2XPL-C/2P26W DE PHILIPS O SIMILAR
	FANCOIL TIPO CASSETTE DE TECHO DE POTENCIAS VARIADAS SEGÚN PLANO MARCA CLIMAVENETA O SIMILAR MOD NHD 802-1002. CON VALVULA TRES VÍAS Y BOMBA DRENAJE		REJILLA DE RETORNO DE LAMAS FIJAS EN ALUMINIO ANODIZADO Y 450*400mm
	LUMINARIA DE PARED UP260 DE ORNALUX O SIMILAR		PLACAS DE TECHOS ACUSTICOS REGISTRABLES 60X60 CM
			DIFUSOR LINEAL DE LARGO ALCANCE - AIR FRANCE O SIMILAR MOD JSD 14 (610*165mm)

Nota: Cotas de falsos techos, tomadas desde la solería terminada de planta baja.



PROYECTO BÁSICO Y DE EJECUCIÓN
AMPLIACIÓN Y REFORMA DE CENTRO DE SALUD
DE LA ALGABA (SEVILLA)

FALSOS TECHOS
PLANTA SÓTANO, BAJA Y ALTA

AUTOR:

Fdo: IGNACIO VILLA BARBACID / Arquitecto

FECHA:

NOV 2012

ESCALA:

1:100

PLANO Nº

9